

Intégrables
Drop-in groupe à distance cuve
réfrigérée statique capacité 1 GN 1/1

REPÈRE # _____

MODELE # _____

NOM # _____

SIS # _____

AIA # _____



341157 (D10R1)

DROP-IN cuve réfrigérée
encastrable froid statique
capacité 1 GN 1/1 Conçue
pour présenter les plat en
bac gastronorme , hauteur
maxi 200 mm. Prédisposée
groupe à distance R452a

Caractéristiques principales

- Connexion prédisposée pour groupe à distance (groupe non inclus).
- Certifié CB et CE par un organisme tiers indépendant.
- Conçu(e) pour être positionné(e) dans une installation affleurante offrant une meilleure nettoyabilité et adapté aux installations de conception moderne.
- Conçu(e) pour servir les aliments dans des récipients gastronorme.
- Convient aux bacs GN 1/1 d'une hauteur maximale de 200 mm.
- Contrôle précis de la température et réglage à 0,1° C .
- En standard, le produit est livré avec un thermostat à commande numérique qui est conforme aux normes HACCP et fournit une alarme visuelle comme avertissement des températures croissantes ou décroissantes.
- Dimensions d'encastrement disponibles : 1, 2, 3, 4, 5, 6 GN.
- Les aliments introduits à bonne température sont maintenus à cœur à la bonne température selon les Normes Afnor.
- Le dégivrage automatique garantit le bon fonctionnement des évaporateurs et un refroidissement efficace des cuves.
- Une version avec unité de refroidissement intégrée est disponible.

Construction

- Le fond de la cuve est incliné pour faciliter l'évacuation de l'eau.
- Cuve en acier inoxydable AISI 304 avec coins arrondis pour faciliter les opérations de nettoyage. La cuve est également équipée d'un trou de vidange.
- Commande électronique avec affichage de la température.
- Protection contre l'eau IPx2.
- Le fond est équipé de tubes en cuivre pour assurer un bon refroidissement, avec ce système l'air touche la surface froide et se refroidit.

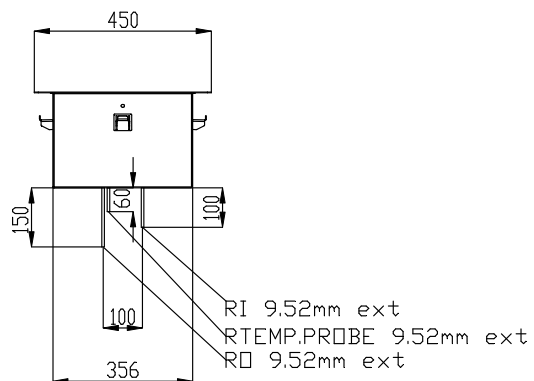
Développement durable



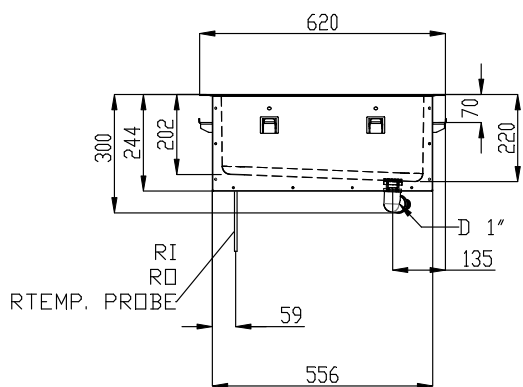
- La mousse de polyuréthane expansé haute densité avec cyclopentane garantit une excellente isolation des cuves pour réduire la dispersion d'énergie.

APPROBATION: _____

Avant

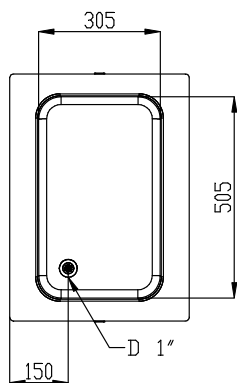


Côté



D = Vidange
EI = Connexion électrique
RI = Raccordement frigorifique à distance

Dessus



Électrique

Voltage : 220-240 V/1N ph/50 Hz
Puissance de raccordement 0.06 kW

Eau

Dimension évacuation d'eau 1"

Informations générales

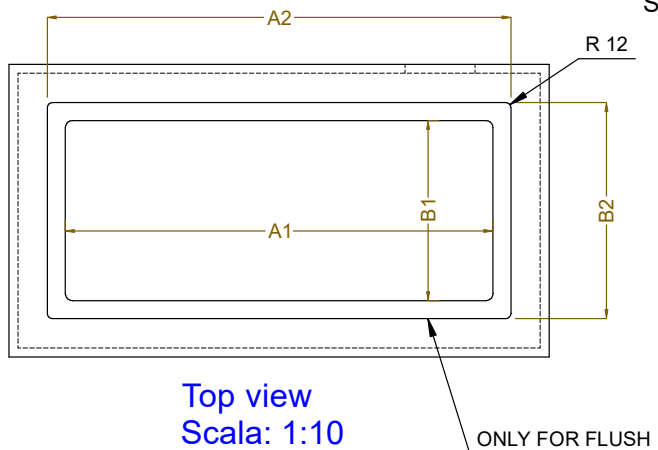
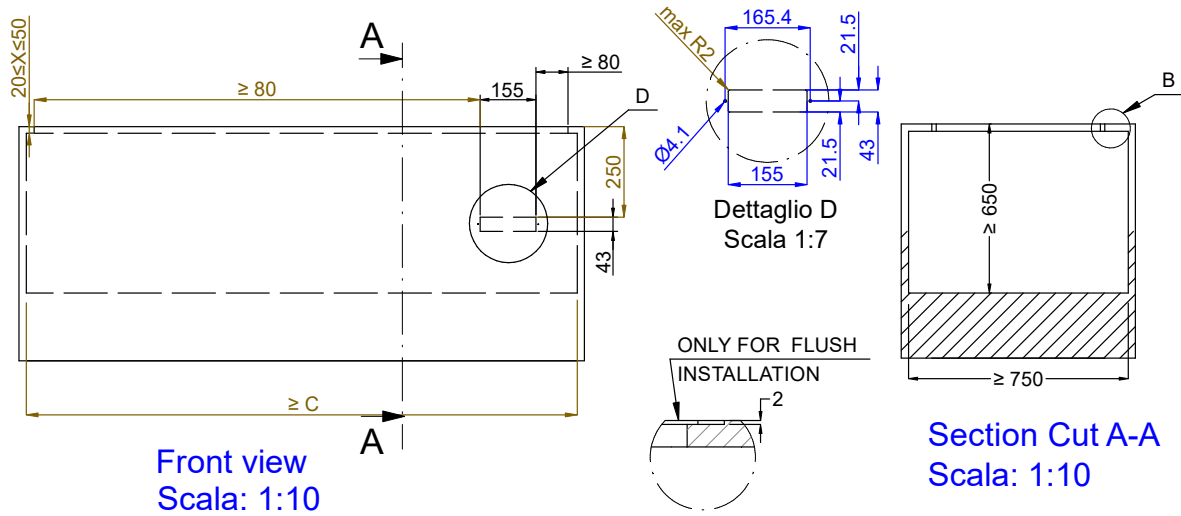
Largeur extérieure 450 mm
Profondeur extérieure 620 mm
Hauteur extérieure 260 mm
Poids net : 22.5 kg
Poids brut : ISO 9001; ISO 14001 kg
Hauteur brute : 720 mm
Largeur brute : 490 mm
Profondeur brute : 660 mm
Volume brut : 0.23 m³
Température dessus : -15 / 0 °C

Données de refroidissement

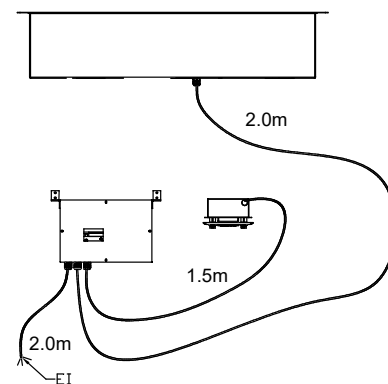
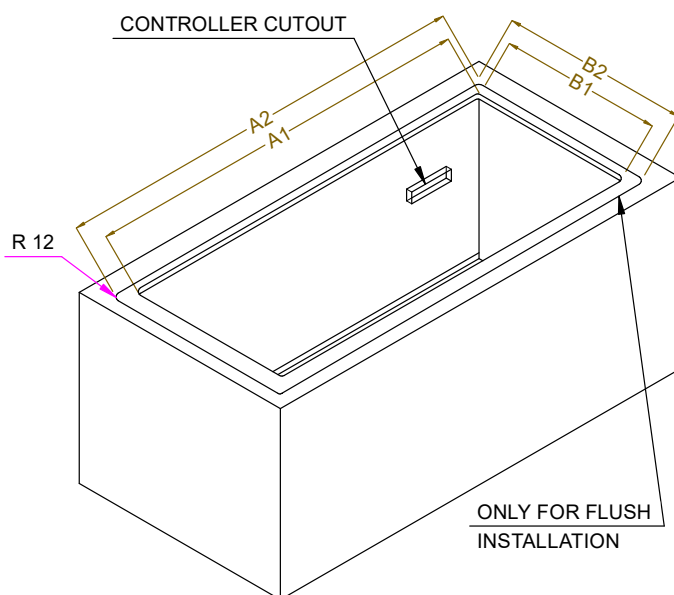
Type de réfrigérant R452A
Tuyaux de raccordement (à distance) - sortie: 12.7 mm
Tuyaux de raccordement (à distance) - entrée: 9.52 mm

Durabilité

Niveau sonore : 0 dBA



CAPACITY	CUTOUT		LOWERING FOR FLUSH INSTALLATION		C
	A1	B1	A2	B2	
1GN	380	580	454	624	560
2GN	700		774		880
3GN	1030		1104		1200
4GN	1350		1424		1530
5GN	1670	2074	1744	624	1850
6GN	2000		2074		2180



595T02100 - COLD STATIC WELL REM.